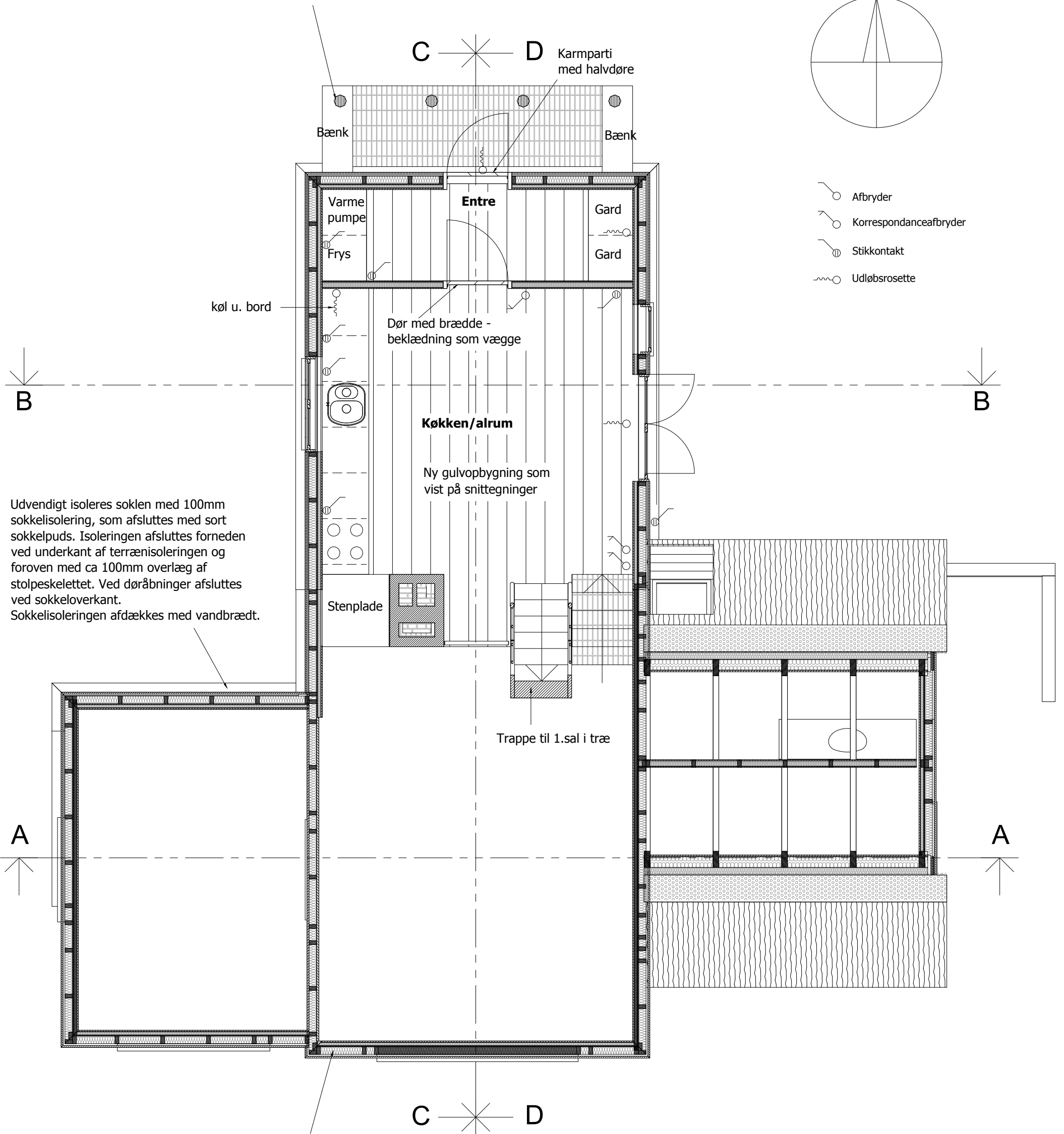
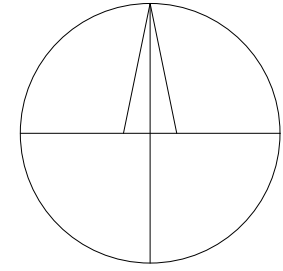


Søjlebåret halvtæg over gulv af Gul Randers tegl udlagt som rulleskifter på planeret sand.  
Søjler Ø 160, sortsværtet på punktfundament



Udvendigt isoleres soklen med 100mm sokkelisolering, som afsluttes med sort sokkelpuds. Isoleringen afsluttes forneden ved underkant af terrænisoleringen og foroven med ca 100mm overlæg af stolpeskelettet. Ved døråbninger afsluttes ved sokkeloverkant. Sokkelisoleringen afdækkes med vandbrædt.

Udvendig vandret bræddebeklædning. Bræddebeklædningen ventileres som vist. Difusionsåben vindspærre. Stolpeskelet 100x50mm isoleres. Indvendig beklædes stolperne med 12mm konstruktionskrydsfiner med fer og not som dampspærre og afstivning. 45x45mm isoleret lægtelag på ydervæg. Væggen afsluttes med 19x150mm vandret bræddebeklædning af fyr med fer og not.

Silkeborg 13, Tibirke bakker.  
Ombygning og reovering.  
Stueplan niveau 2, 1:50.  
Tegningsnr.: 1.2

Arkitekter MAA: Martin Rubow, Højbjerggårdsvej 41. 2840 Holte.  
Tlf. 53 63 14 87. mrubow@me.com  
Carl Galster, Søgårdsvej 6C. 2820 Gentofte  
Tlf. 27 73 72 64. cg@tegnestue.dk



Dato: 21.07.2015  
rev.: